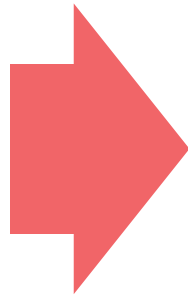
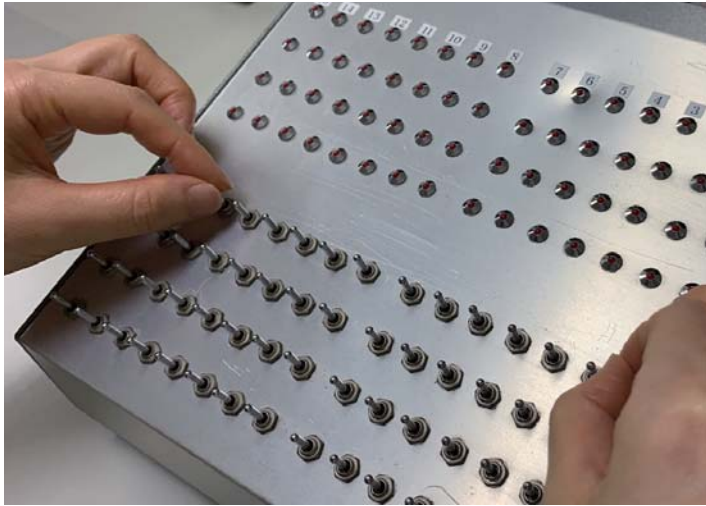


スイッチボックスを使って手作業でテストしていませんか？

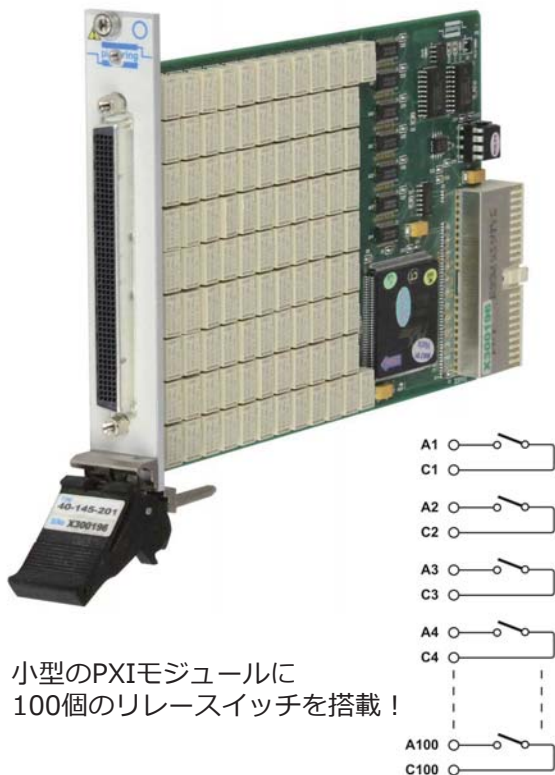


2スロット
USB / LXI シャーシ + スイッチモジュール

100個のスイッチをわずか1枚のスイッチモジュールに置き換えられます

手作業によるスイッチ操作をソフトウェア制御で自動化する！

100ch SPST スイッチモジュール



小型のPXIモジュールに
100個のリレースイッチを搭載！

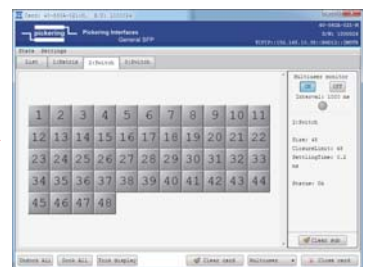
スイッチボックスをスイッチモジュールに置き換える手順

- ① **ソフトウェア フロントパネルで操作手順を確認する**
専用のユーザーインターフェースが用意されており、Windows PCからマウス操作でスイッチを制御できます。
- ② **ソフトウェア開発環境用のドライバをダウンロードする**
ピカリング社のホームページでは、C/C++、LabView、.NET、VB、Pythonなど様々なドライバが公開されています。
- ③ **ソフトウェアからスイッチを自動制御する**
テストシナリオに合わせて、各種ソフトウェアからスイッチを操作することができます。また、ピカリング社のホームページでは、C++用のサンプルソースが公開されています。

スイッチボックス

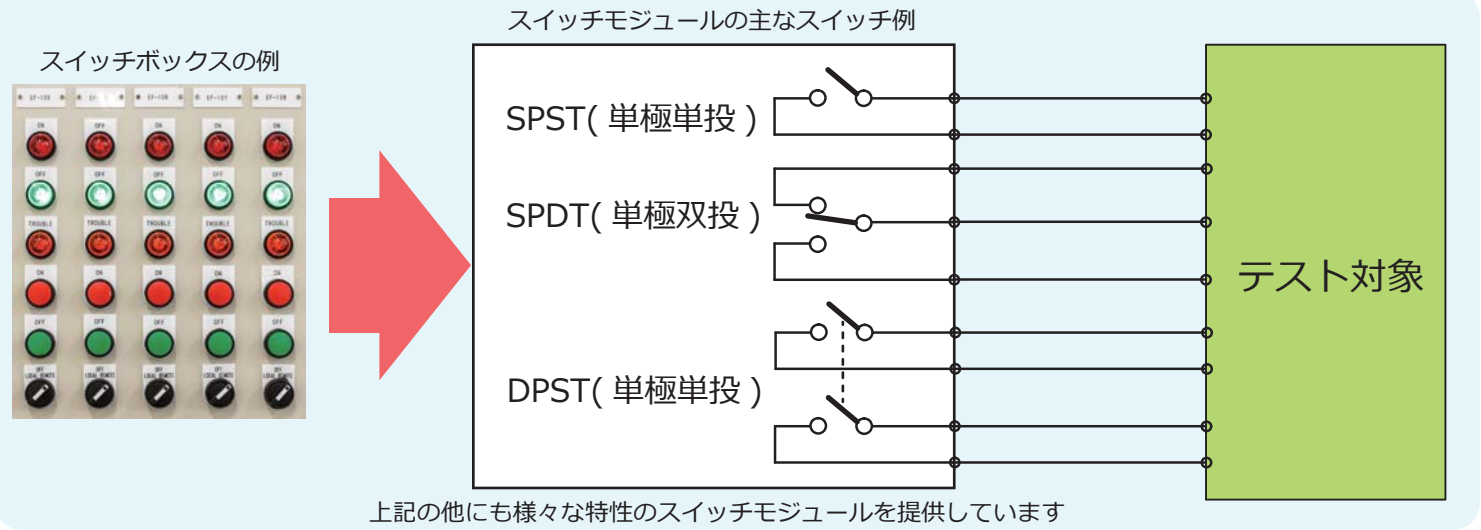


ソフトウェア フロントパネル



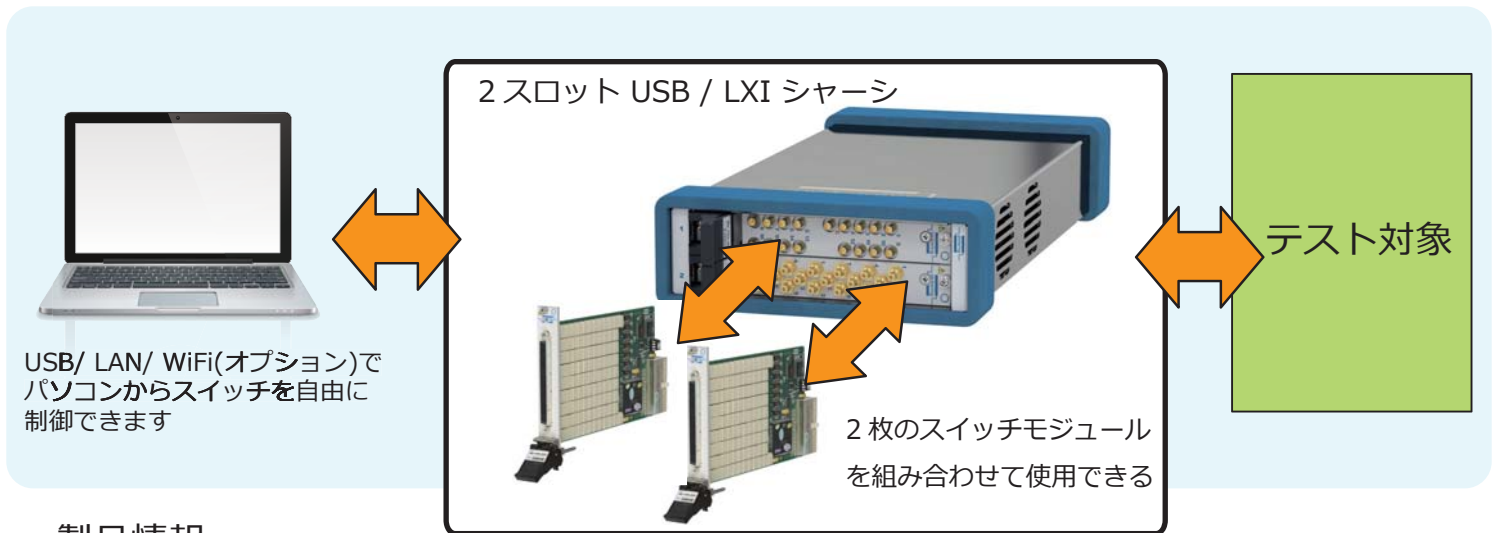
製品構成例 スイッチボックスの操作を自動化して ソフトウェア・ハードウェアのテスト工数を大幅に削減！

スイッチモジュールにより様々なスイッチボックスのテストを自動化できます



自動スイッチシステムの構成

最小構成：スイッチモジュール + 2スロット シャーシ



製品情報

- 2スロット USB / LXI シャーシ
 - 型番 60-104-001 価格 ¥156,100 (税抜き)
 - 特徴
 - ・2つのユーザースロット
 - ・ピカリング社製 PXI 3U モジュールに対応
 - ・LAN, USB, Wi-Fi (オプション) の I/F に対応

- 高密度スイッチモジュール 構成例 1
 - 型番 40-145-201 価格 ¥231,700 (税抜き)
 - 特徴 SPST スイッチ 100ch

- スイッチモジュール 構成例 2
 - 型番 40-115-121 価格 ¥162,700 (税抜き)
 - 特徴 SPST スイッチ 32ch

※価格は2019年8月1日現在の価格です。

